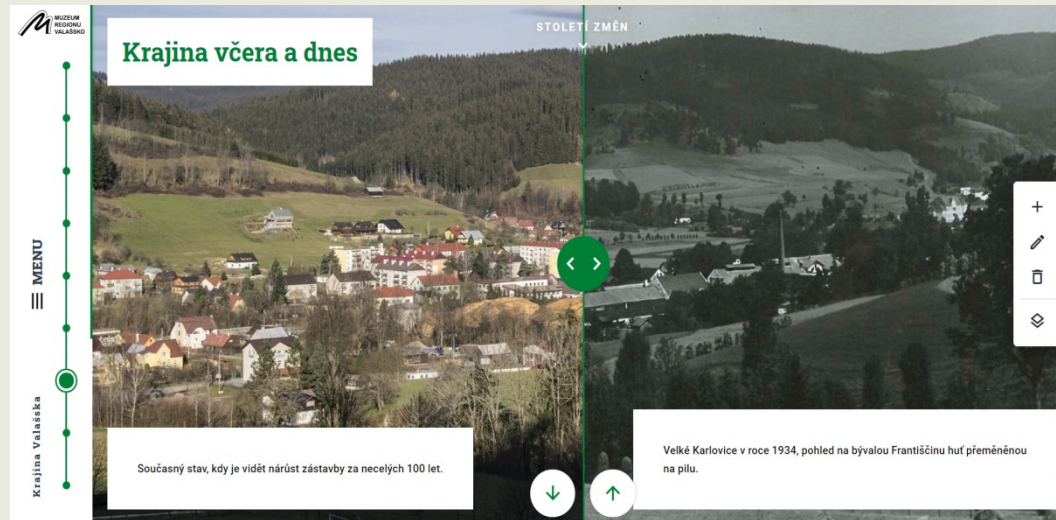


MOŽNOSTI VYUŽITÍ MUZEJNÍCH SBÍREK PRO DOKUMENTACI A PREZENTACI PROMĚNY KRAJINY



Mgr. Pavel Mašláň
Mgr. Jan Husák
Muzeum regionu Valašsko, p. o.

Krajina



- Člověk pozměňuje krajinu po staletí, za posledních sto let změny akcelerují.
- V krajině se dají sledovat následky činnosti člověka v minulosti a jejich důsledky pro současnost.
- Ukazuje se zde provázanost zemědělství, průmyslu, trendů lokálních i globálních.
- Muzea mají ve sbírkách předměty, písemnost a fotografie tuto změnu dokumentující.

Sbírky hmotné



Výhody

- mohou ukazovat vymizelé druhy z krajiny
- ukazují staré technologie či nástroje krajinu ovlivňující

Nevýhody

- většinou neukazují krajinu jako celek
- na jejich vystavení je třeba prostor

Sbírky písemné, tištěné



Výhody

- popis původní krajiny
- ukazují vnímání krajiny v minulosti
- podrobné mapy zachycují složení krajiny

Nevýhody

- jejich dostupnost pro určitou lokalitu
- často subjektivní, je třeba je dát do dobového kontextu

Sbírky fotografické (obrazové)



Výhody

- ukazují vizuální podobu krajiny
- dají se upravovat pomocí moderních technologií
- lze je prezentovat online

Nevýhody

- nejsou dostupné pro všechny lokality
- časové omezení

Výstava či expozice



Výhody

- kombinace a propojení všech druhů sbírek
- umožňuje interpretovat složitost procesů při tvorbě krajiny
- možnost lektorských programů

Nevýhody

- omezená prostorem a časem
- nelze ji dále upravovat a rozšiřovat



Jak se do lesa volá 2022

výstava vývoje lesa na Valašsku, od přírodních lesů
po lesy hospodářské, kombinace oborů etnografie,
přírodověda a historie

Prezentace online



Výhody

- umožňuje přístup téměř odkudkoliv
- lze ji průběžně aktualizovat a vylepšovat

Nevýhody

- ne každému vyhovují moderní technologie
- omezuje využití hmotných sbírek
- nutnost vhodného softwaru

Virtuální výstava Krajina Valašska



- Byly použity fotografie z muzejních sbírek.
- Podklad muzejní aplikace, sloužící pro kiosky při expozicích i výstavách, informace vytváří a nahrává kurátor.
- Výstava je dostupná online na stránkách muzea:
<http://e-vystavy.muzeumvalassko.cz/krajina-valasska/cz>.

Proč Velké Karlovice?



- Na lokalitě lze sledovat všechny trendy typické pro vývoj Valašské krajiny v zkráceném časovém období (založeny 1714).
- Z Velkých Karlovic a jeho okolí se dochovala bohatá fotodokumentace krajiny.
- Oblast je také hojně navštěvovaná a známá, lidé zdejší krajinu znají.



Evaluace virtuální výstavy



- Učitelům ZŠ a SŠ byl e-mailem rozeslán odkaz na výstavu spolu s krátkým evaluačním dotazníkem.
- Dosud jsme získali odpovědi od 5 učitelů 2. stupně ZŠ.



Krajina Valašska

Dobrý den,
nabízíme Vám k využití ve výuce novou interaktivní on-line výstavu věnovanou okolí Velkých Karlovic prostřednictvím archivních i současných záběrů krajiny.
Je k dispozici na adrese <http://kioskystest.muzeumvalassko.cz/krajina-valasska/cz>.
Budeme rádi za zpětnou vazbu prostřednictvím krátkého dotazníku níže. Děkujeme.

husakjan@gmail.com [Přepnout účet](#)

 Koncept obnoven

*Povinné pole

E-mail *

Váš e-mail: _____

Vaše škola: _____

Vaše odpověď _____

Na kterém stupni učíte?

1. stupeň ZŠ

2. stupeň ZŠ

SŠ

Jiné: _____

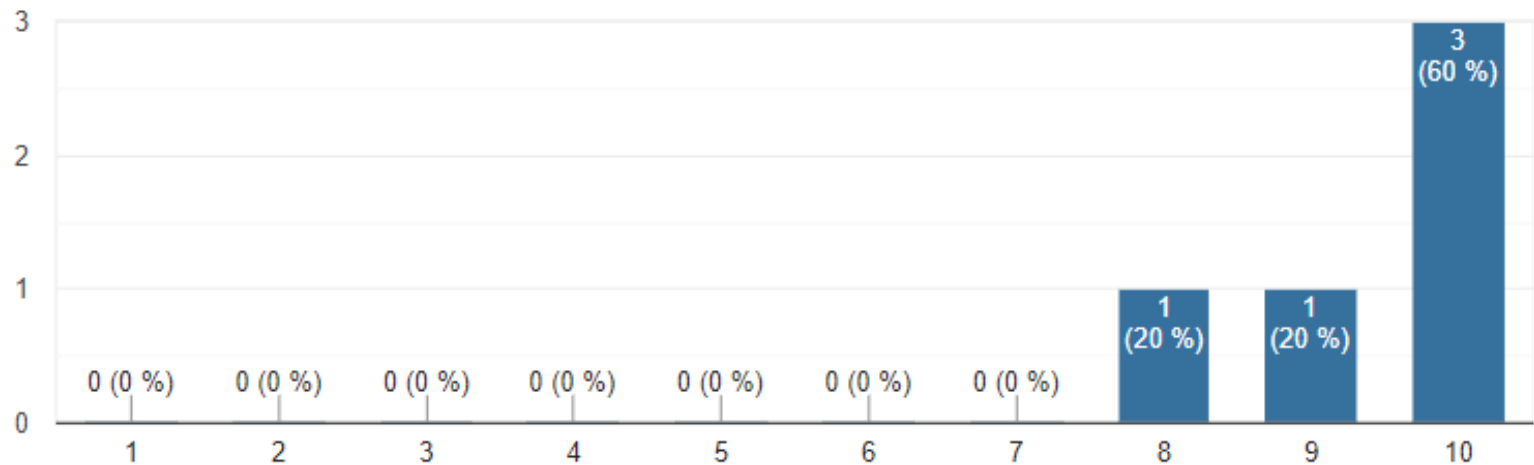
Evaluace virtuální výstavy



- Z hlediska PŘEHLEDNOSTI hodnotili učitele on-line výstavu jako velmi přehlednou.

Zhodnoťte PŘEHLEDNOST on-line výstavy:

5 odpovědí



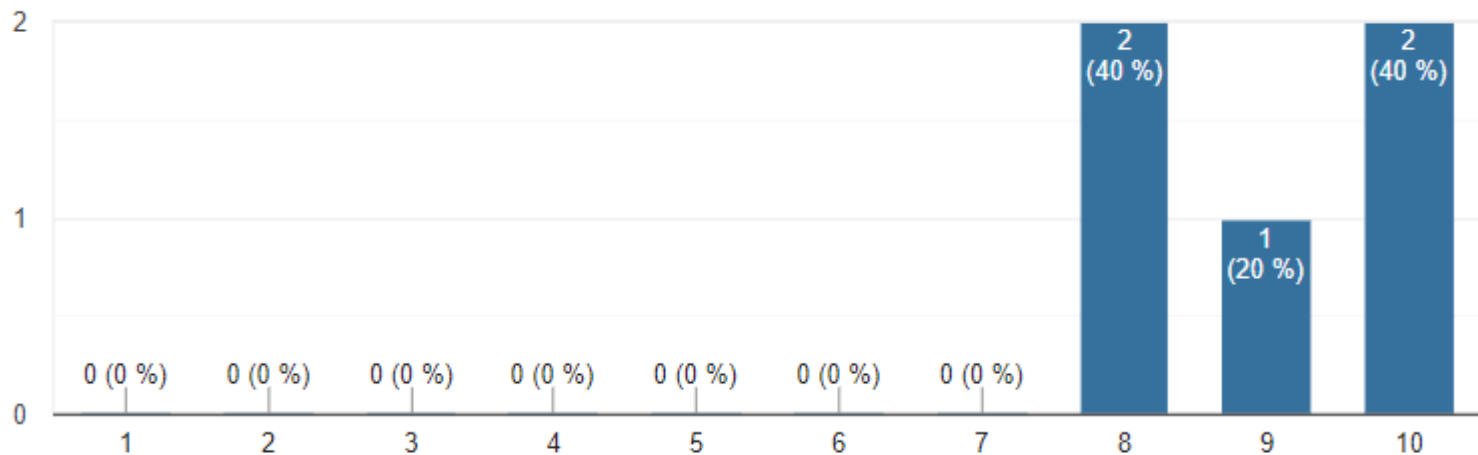
Evaluace virtuální výstavy



- Také EDUKAČNÍ POTENCIÁL on-line výstavy považují učitelé za velmi dobrý.

Zhodnoťte EDUKAČNÍ POTENCIÁL on-line výstavy:

5 odpovědí



Evaluace virtuální výstavy



- Učitelé velmi pozitivně reagovali na možnost srovnání historických fotografií se současností.

Co Vás na on-line výstavě zaujalo?

- **historické záběry**
- **možnost porovnat historické fotografie se současností**
- **dobové fotografie a jejich srovnání se současným stavem**
- **dnes je tam víc lesů, než před sto lety**
- **srovnání historie a současnosti**

Evaluace virtuální výstavy



- Z reakcí lze také vypožorovat, že učitelé by často ocenili ještě větší množství obrazových materiálů:

Co Vám v on-line výstavě chybí?

- záběry z dronu, je-li to možné, uplatnit z více míst
- tak jak se porovnávají fotografie, bylo by možné porovnat mapy z různých období - změny v zástavbě, změny mozaikovitosti zemědělských ploch, zalesněných ploch
- trend do budoucnosti
- Výstava pro mne osobně vynikající. Děkuji.

Možná úskalí zvolené metody?



- Kiosková aplikace má své omezení, je nutno se jí přizpůsobovat.
- Ne ke každému tématu jsou k dispozici kvalitní fotografie.
- Neomezenost virtuálního prostoru, někomu může příliš informací vadit.