

PŘÍNOSY MĚSTSKÉ ZELENĚ

KVALITA
VZDUCHU A
KLIMA

EKONOMIKA

KVALITA VODY A
PŘEDCHÁZENÍ
POVODNÍM

SOUSTŘEDĚNÍ A
SCHOPNOST
UČENÍ

KVALITA ŽIVOTA
&
KOMUNITA

FYZICKÁ
AKTIVITA

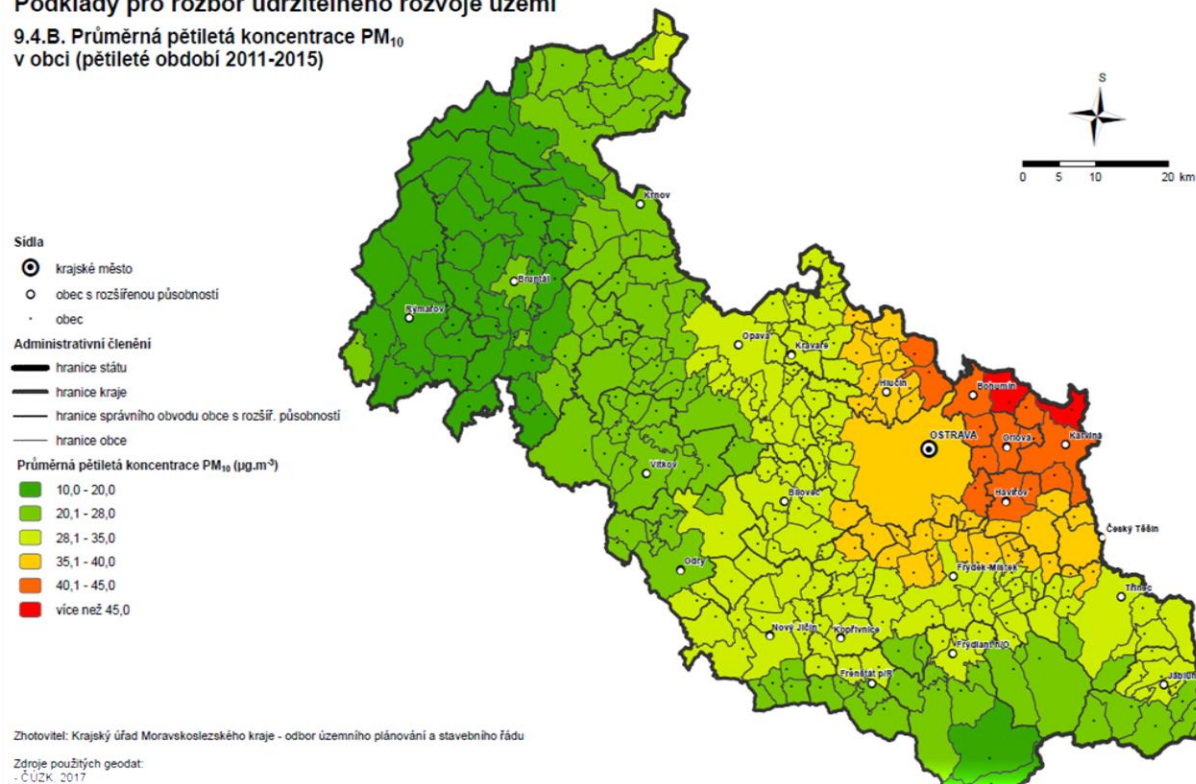


1. SITUACE V MORAVSKOSLEZSKÉM KRAJI

ÚZEMNĚ ANALYTICKÉ PODKLADY MORAVSKOSLEZSKÉHO KRAJE - aktualizace 2017

Podklady pro rozbor udržitelného rozvoje území

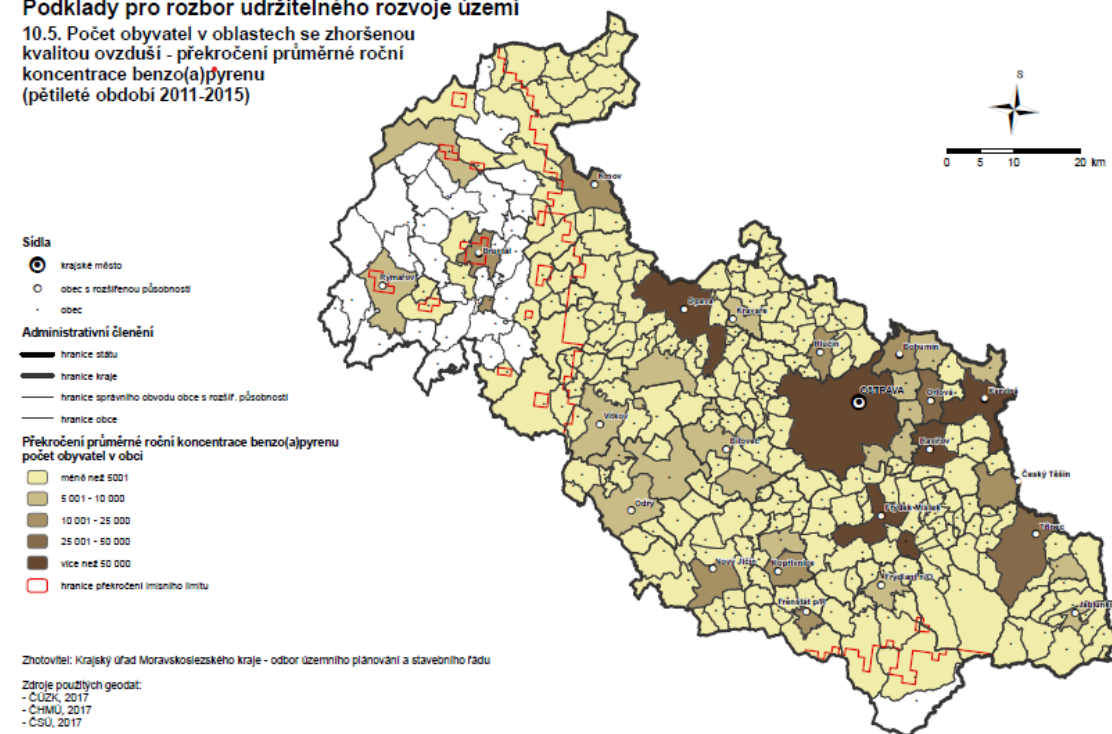
9.4.B. Průměrná pětiletá koncentrace PM_{10} v obci (pětileté období 2011-2015)



ÚZEMNĚ ANALYTICKÉ PODKLADY MORAVSKOSLEZSKÉHO KRAJE - aktualizace 2017

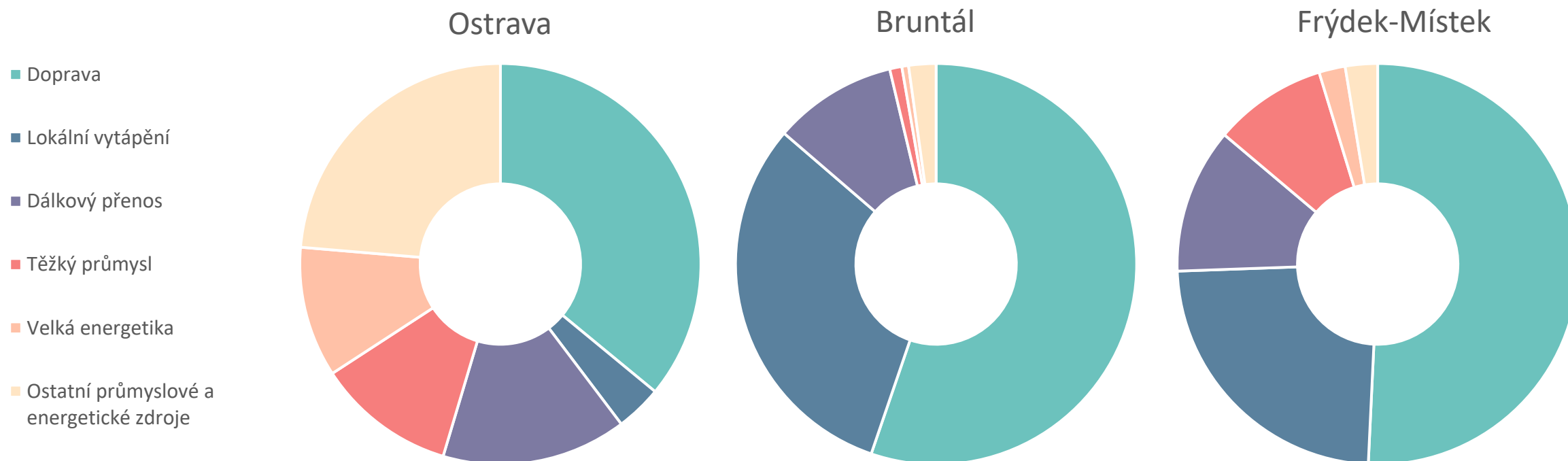
Podklady pro rozbor udržitelného rozvoje území

10.5. Počet obyvatel v oblastech se zhoršenou kvalitou ovzduší - překročení průměrné roční koncentrace benzo(a)pyrenu (pětileté období 2011-2015)

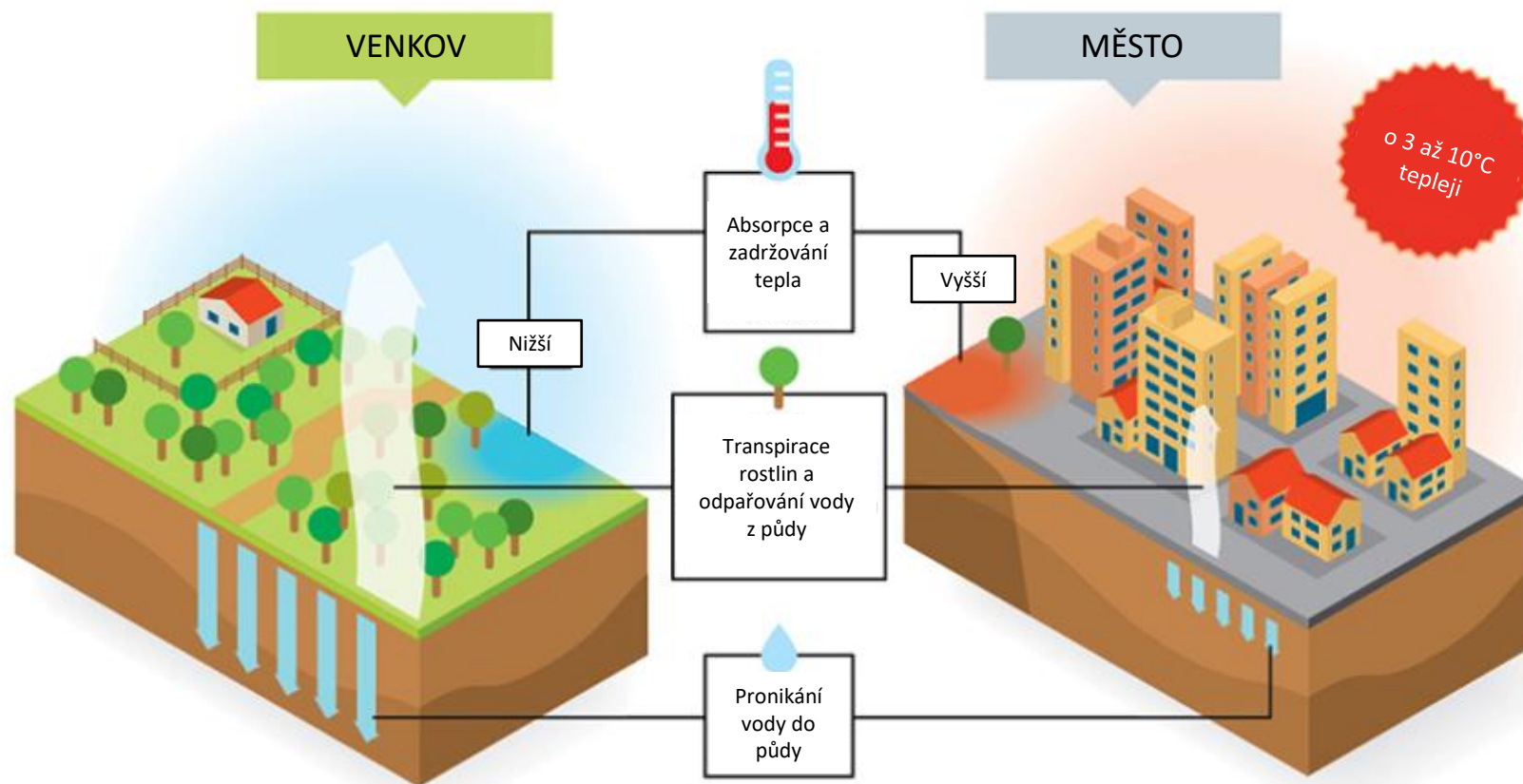


4. ZDROJE ZNEČIŠTĚNÍ V KRAJI - ZIMA

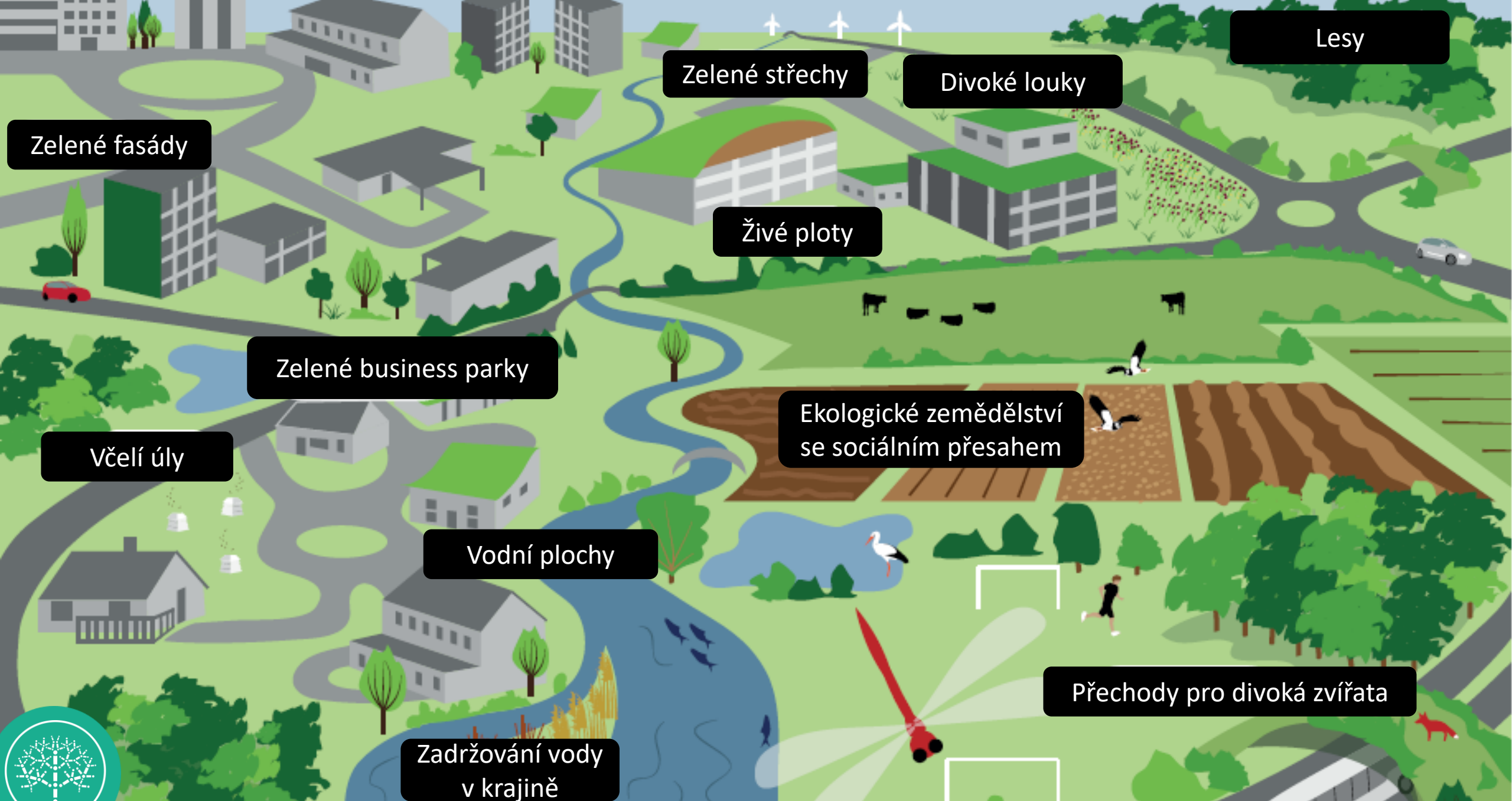
Zdroje znečištění se liší místo od místa. Podívejte se, jaké jsou hlavní zdroje znečištění tam, kde bydlíte na [tomto odkazu](https://air.zuova.cz/ovzdusi/article/detail/1).



7. TEPLOTNÍ ROZDÍLY



Zelená střecha max 30 °C
Běžná střecha až 70 °C



Lesy

Zelené střechy

Divoké louky

Zelené fasády

Živé ploty

Zelené business parky

Ekologické zemědělství
se sociálním přesahem

Včelí úly

Vodní plochy

Přechody pro divoká zvířata

Zadržování vody
v krajině



CLAIRO

ZDROJ: https://ec.europa.eu/environment/nature/ecosystems/benefits/index_en.htm