

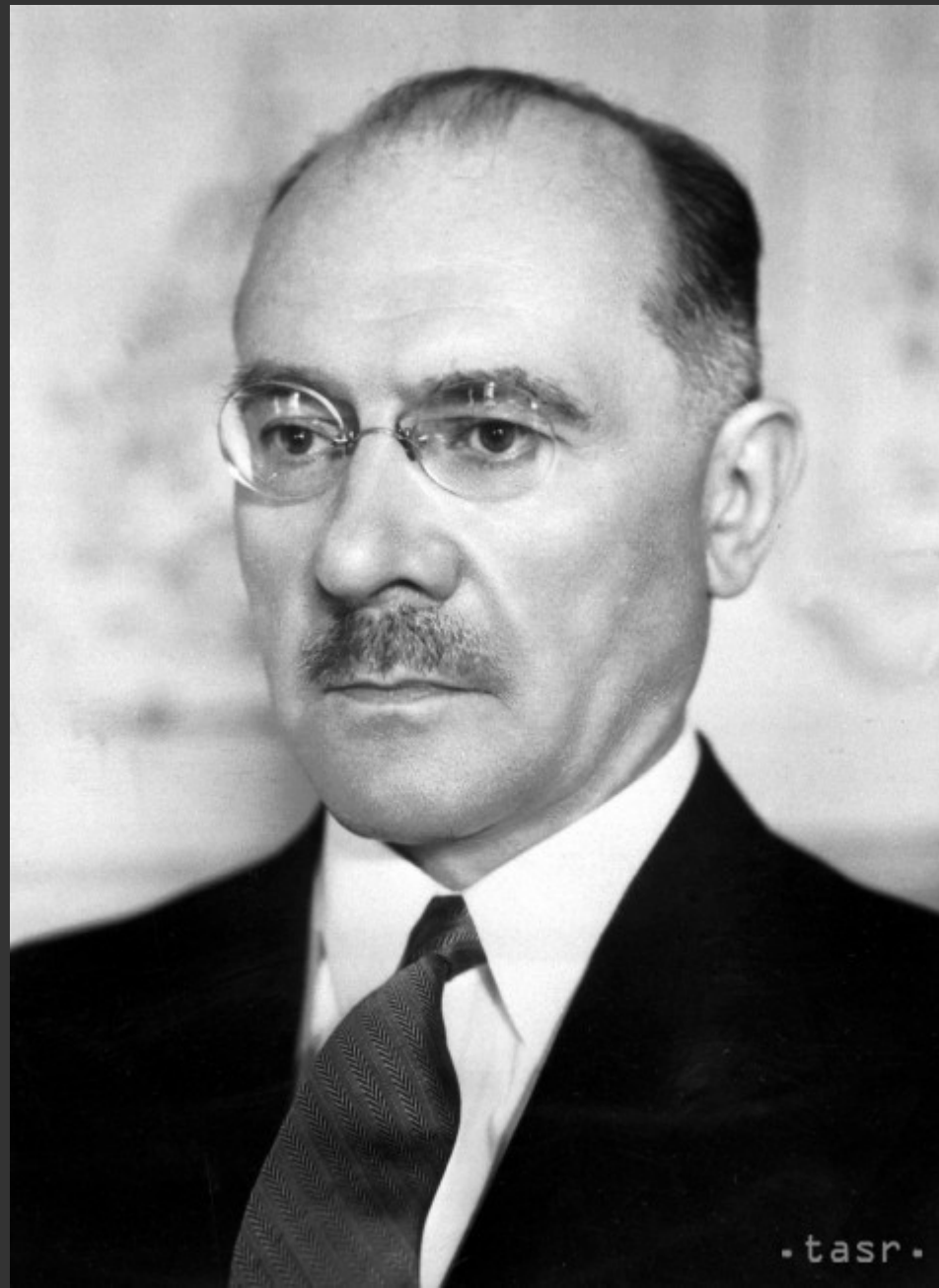


PhDr. Marek Krejčí, Ph.D.
Center for Art Studies
Czech Republic

mkrejci.mkcr@post.cz

***VÝVOJ PREZENTACE
EMĚDĚLSKÉHO MUSEJNICTVÍ
PRO OCHRANU PAMÁTEK***

Milan Hodža (1878-1944)

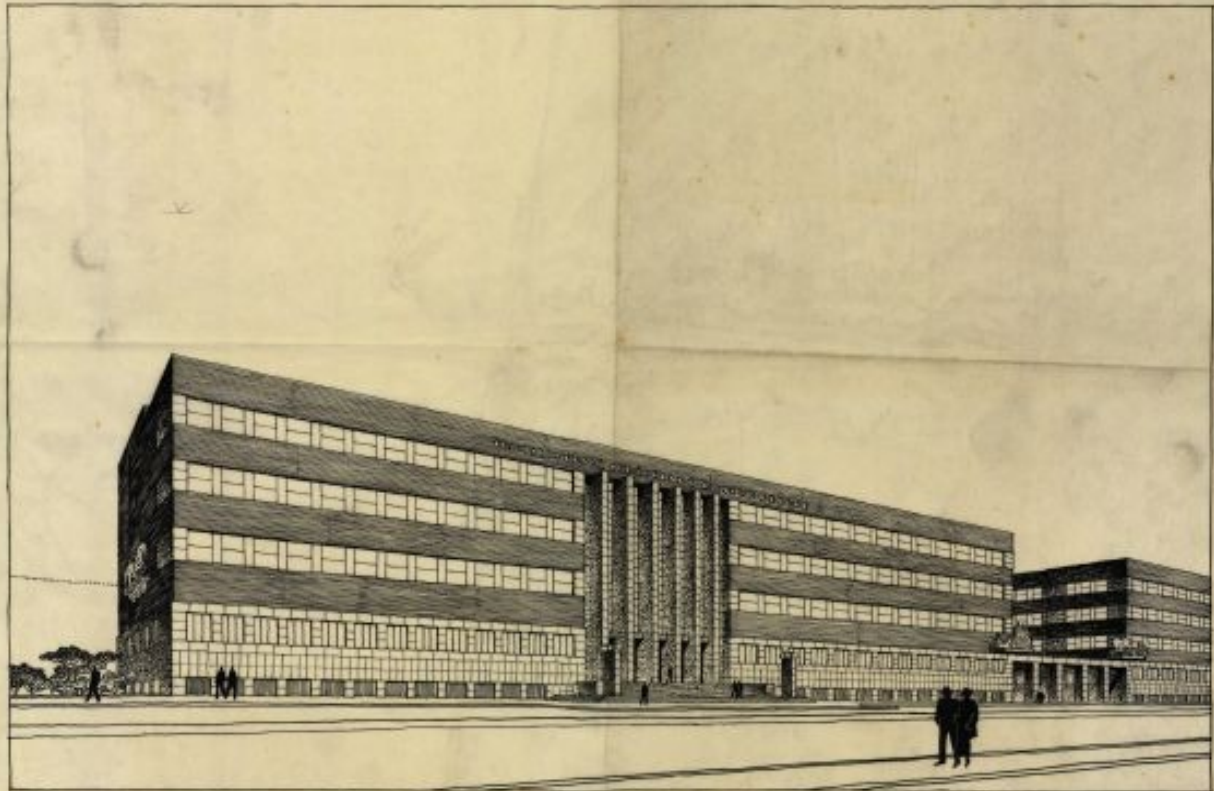





ZEMEĽSKÉ MUZEUM

Bratislava

Zemeľský múzeum 15.
Landwirtschaftliches Museum
Mezőgazdasági múzeum

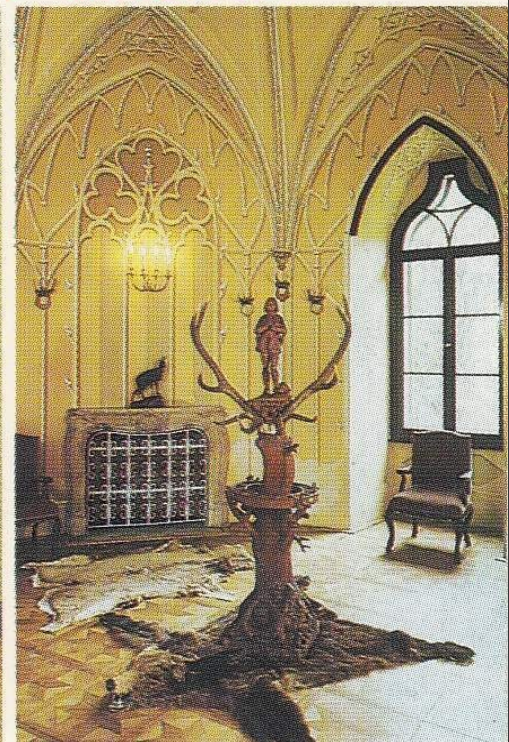


1. Obec: HOLEŠOVICE Osada:	2. Okres: ONV 7	Hodnota	Zachování	Využití
EVIDENČNÍ LIST NEMOVITÉ KULTURNÍ PAMÁTKY		3. Kraj: PRAHA	4. Poř. číslo: 1961 <i>(1-1959)</i>	
		5. Název (označení) památky: Krajský projektový ústav	7. Geografické pásmo:	
		6. Blízké označení umístění památky: čtvrt: P 7-Holešovice čp. 1300 ulice (náměstí): ČK 2119, 2120 Kostelní 44, Muzejní 1	8. Vlastník (správce, trvalý uživatel): Krajský projektový ústav Kostelní 44, Praha 7	
		9. Popis památky (včetně sochařské, malířské, popř. i jiné výzdoby): <p>Funkcionalistická třípatrová budova čistého hranolového tvaru s důrazem na horizontální vývin hmoty, ve střední části užite kontrastu výrazně vertikálního členění. Převládá zdívo z červenohnědých cihel, jinak uplatněn šedobílý žulový obklad z neleštěných desek (sokl, střední schodišková část). Směrem do ulice Mussjní k budově připojeno kolmé křídlo, takže budova je vystavěna na půdorysu písmene L. Projektováno a stavěno pro účely zemědělského muzea, které mělo být v budově umístěno. Se sousedním čp. 1320 tvoří nedílný celek.</p>		
10. Časové, slohové a autorské určení: moderní architektura z let 1938 - 41 od arch. Milana Babušky		11. Autor nebo výrobní označení: arch. Milan BABUŠKA (1884 - 1953)		





JANŮV HRAD - LEDNICE



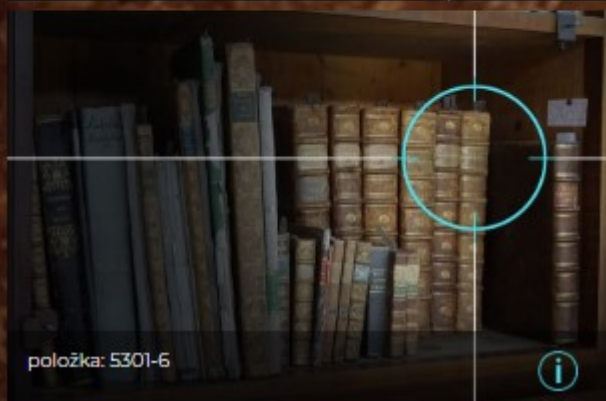
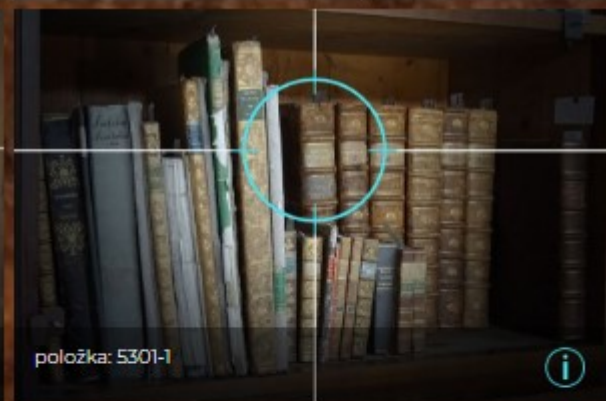
Bronzový srp







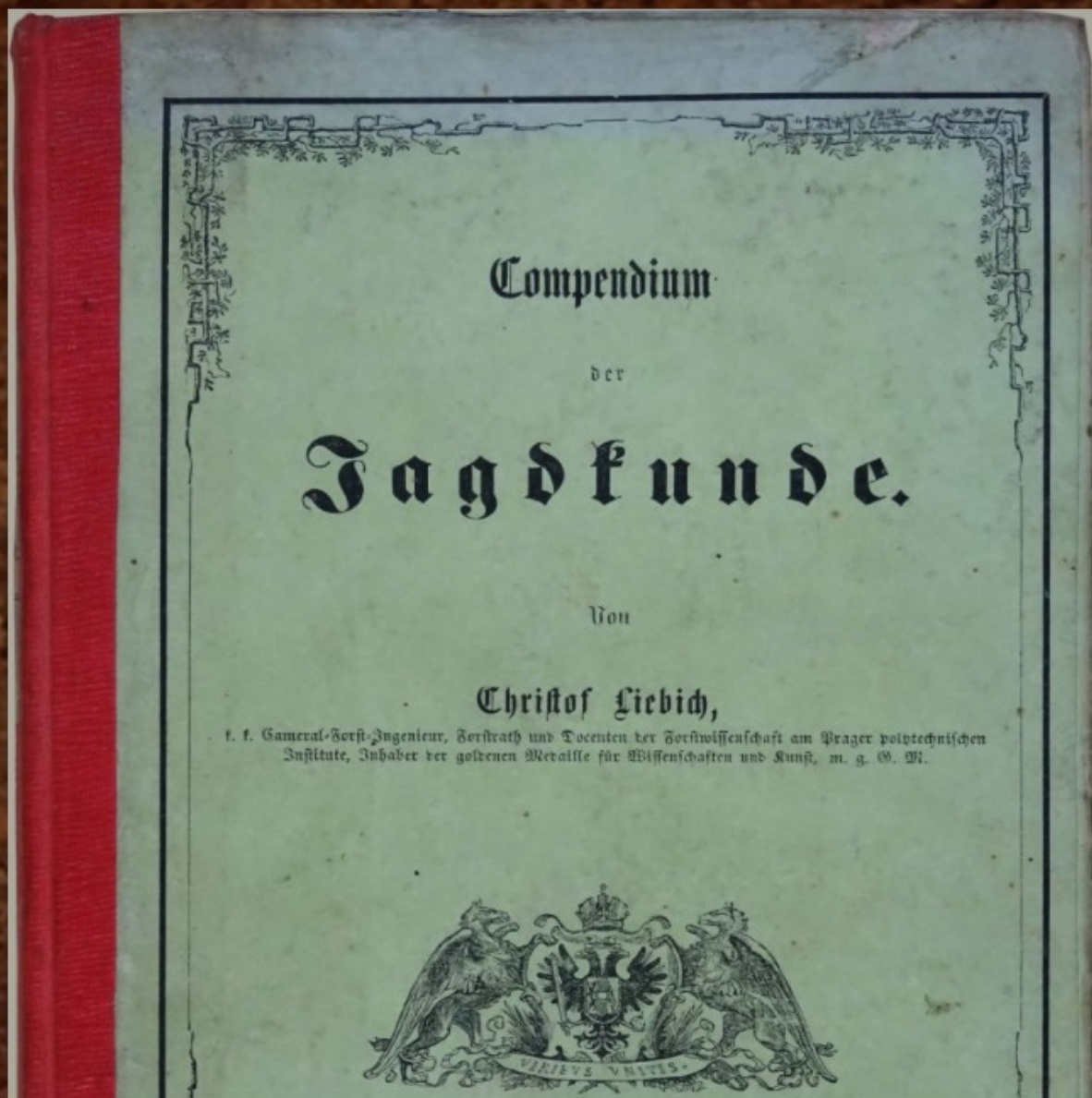
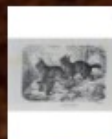
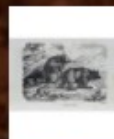
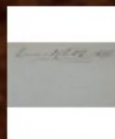
knihy oboru Zahrada a zemědělství



položka: 4123
autor: LIEBICH, Christof

název: Compendium der Jagdkunde

Wien, 1855
(Umění lovu.)





● Výše dotace EU: 103 535 971,25 Kč

● Veřejné zdroje ČR: 18 271 053,75 Kč

Celková částka: 121 807 025,00 Kč



tic



● Výše dotace EU: 49 283 955,40 Kč

● Veřejné zdroje ČR: 8 697 168,60 Kč

Celková částka: 57 981 124,00 Kč



● Výše dotace EU: 26 484 895,00 Kč

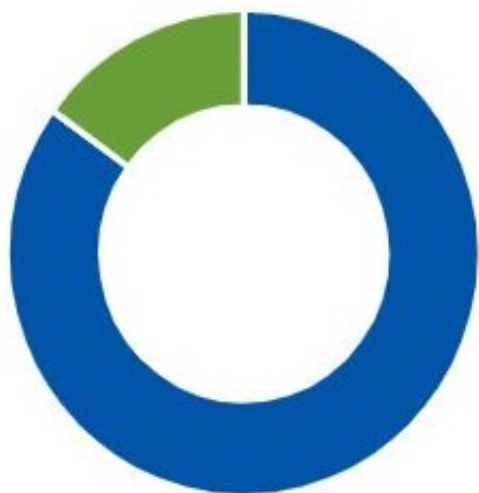
● Veřejné zdroje ČR: 4 673 805,00 Kč

Celková částka: 31 158 700,00 Kč

Znojmo



Žatec čp. 85



● Výše dotace EU: 11 963 234,70 Kč

● Národní soukromá částka: 2 111 159,07 Kč

Celková částka: 14 074 394,00 Kč



12.10.2010

MUZEUM

P
3
BUS

CHMELARSKÉ MUZEUM

Slodovno žatec





Mlýn Horní Dřevíč 3



V

Děkuji za pozornost.

Kontakt:

mkrejci.mkcr@post.cz

Praha 2021