



#hranice expozice @poetika země(dělského)muzea

TOPOANALÝZA MUZEA A VÝSTAVY

BACHELARD, G.: Poetika prostoru. Malvern, Praha 2009.

MUZEUM?

muzeum = **civilizační rituál**

muzeum = **pořádkový nástroj národního státu**

muzeum = **schizofrenický moment současné kultury**

Bývalý prasečák se mění na muzeum

ZEMĚDĚLSKÉ MUZEUM?

...vědecká instituce, turistická destinace, marketingový produkt, politický nástroj, vzdělávací instituce, místo pro relaxaci a potěšení, pramen poznání, zdroj inspirace, kurz vaření, historická/zemědělská laboratoř....

...wellbeing

ZEMĚDĚLSKÉ MUZEUM?

muzeum x ústav pro povznesení venkova

zemědělské muzeum x muzeum zemědělství

The Regenerative Earth Collective

A transdisciplinary, student-led initiative reimagines RISD's relationship with the ecosystem that surrounds it.



Student volunteers work "The Plot" at 4 Defoe Place, building community and gaining hands-on experience in regenerative land use.

LABORATOŘ TICHÁ



ZEMĚDĚLSKÉ MUZEUM je

bud' OTEVŘENÉ nebo ZAVŘENÉ.

MUZEOLOGICKÉ KATEGORIE

EXPOZICE (VÝSTAVA) / VIZUALIZACE

HRANICE / ROZHRANÍ

AUTENTICITA / IDENTITA

POETIKA / METONYMIE



DZÍVE

VIATA

ЖИВО

ZEMĚDĚLSKÁ EXPOZICE?

Z. Nejedlý (1951): polidštění nehostinné krajiny prací lidských rukou

EXPOZICE / VIZUALIZACE

muzeum = výstavnická mašina

založená na reprezentaci různorodého materiálu setříděného dle různých principů (taxonomicky, chronologicky...)

kurátor

návštěvník

EXPOZICE / VIZUALIZACE

Shoda s představou

Muzeum dělá to, co od něj společnost očekává

VÝSTAVA

Výstavy jsou velmi silnou výpovědí (reprezentací) a jako takové formují vnímání veřejnosti a to mnoha, **často nezamýšlenými**, způsoby.

EXPOZICE - IDENTITA A INTEGRITA

Expozice vs. výstava

svébytná kulturní forma, prostorový artefakt, komunikační médium, časové hledisko

mód interpretace - interpretační univerzum a sociální diskurz

EXPOZICE A KOLEKTIVNÍ PAMĚŤ

Identita citace



paměť není schopnost třídit do zásuvek a depozitářů

HRANICE / ROZHRAŇÍ

In situ x In fondo

mezi...

fyzický



virtuální

...prostor



NESAHAŤ - NEBEZPEČÍ ÚRAZU



NESAHAŤ

AUTENTICITA

Creating Authenticity

Authentication Processes in Ethnographic Museums



edited by
Alexander Geurds & Laura Van Broekhoven



muzeum je institucí kompromisu mezi dvěma touhami
autenticitou a okázalostí



LABORATOŘ TICHÁ



FOOD: Bigger than the Plate

V&A



KOKOPRO: Mechelse Maatiaiskana



HRANICE?



HRANICE

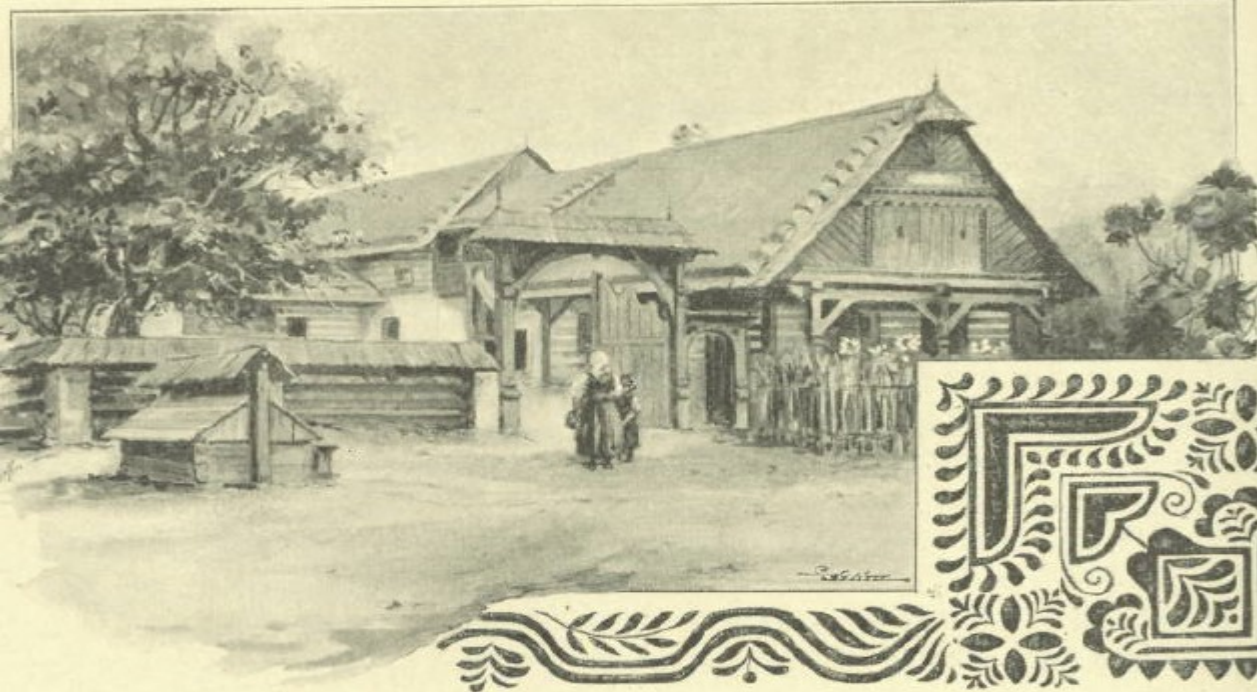


POETIKA MUZEA



ORIGINÁL, MODEL, KONTEXT A UMĚNÍ PAMĚTI

1:30 1:50 1:1



Model jako skutečnost



Meze interpretace - popis modelu a úroveň abstrakce



186. v. Das Herrenhaus



186. v. Das Glorienhaus



186. v. Das Haus des Dorfverwalters



TOPOANALÝZA VÝSTAVY

Zážitek – Prožitek – Představa

Skryté v člověku a skryté ve věcech spadá pod tutéž topoanalýzu

vzájemnost paměti a obraznosti

integrace myšlenek, vzpomínek a snů

rozhodný prvek emocionality

Obraznost rozmnožuje hodnoty skutečnosti

Muzeum samo o sobě je kontextuální neautentické rozhraní, které vystavěno na vědeckých základech, nám bylo svěřeno a které usiluje o zobrazení „reálných“ a „autentických“ předmětů a hodnot.

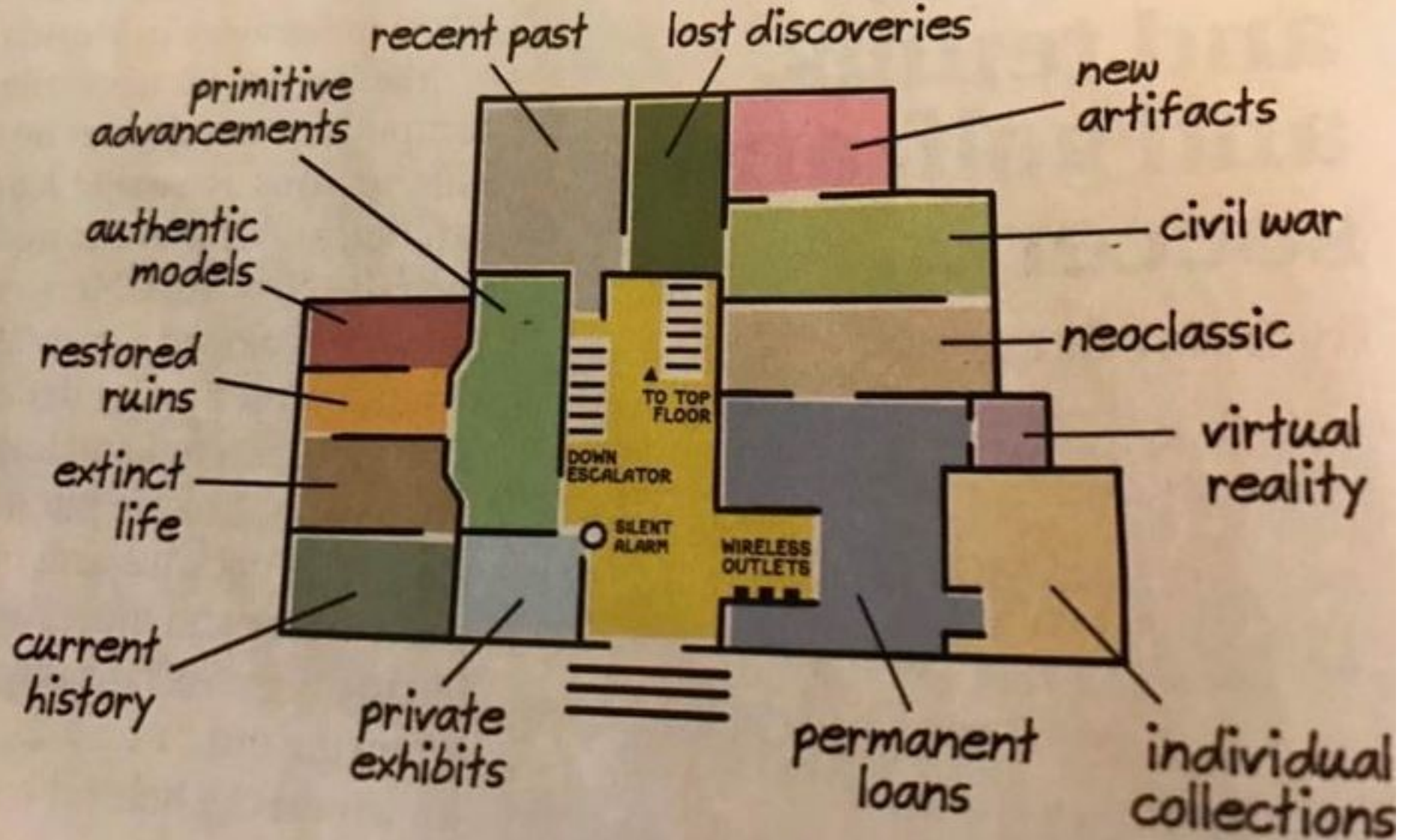
Je uměním paměti a výrazem subjekt-objektového vztahu. Integruje kontinuitu a diskontinuitu, obraznost a paměť: umožňuje ukládat vzpomínky a podněcuje představu neskutečného a neuskutečněného.



CHARTOON

At the oxymoron museum

© John Atkinson, Wrong Hands • wronghands1.com





Poetika muzea

Muzeum se snaží **něco říct....**

...Návštěvník se snaží **něco pochopit**

Ani jeden nesmí chtít vědět předem jak to dopadne.

Nic víc. Nic míň.